


The logo for iDEA features three green circles of varying sizes stacked vertically to the left of the word 'iDEA' in a bold, black, sans-serif font. The background of the entire advertisement is a photograph of a modern interior with a white ceiling, recessed lighting strips, and wooden architectural details.

iDEA

**Откройте филиал потолков iDEA
в своем городе**

и получите возможность через год выйти
на прибыль более 300 тыс. руб. в месяц



**ДНЕВНИК
ДИЗАЙНЕРА**



**Дачный
ОТВЕТ**



Kartm Design



**АРГУМЕНТЫ
И ФАКТЫ**



**Вложений - до 1 000 000 руб.
Окупаемость - менее 1 года.**

Возможная прибыль
от 3 000 000 руб в год

**Начальные
вложения**

до 1 млн ₽

**в зависимости
от региона**

до 300 000 ₽

**обустройство
офиса-шоурума**

до 300 000 ₽

на рекламу

до 300 000 ₽

**паушальный взнос
за пределами Москвы**

до 100 000 ₽

прочие расходы

Вы будете зарабатывать:

через полгода-год

100 – 300 тыс. р в месяц

во 2 год

более 300 тыс. р в месяц

Упрощённая фин. модель

	1 квартал	2 квартал	3 квартал	4 квартал
Средний чек, р	0	150 000	150 000	150 000
Кол-во заказов в месяц	0	2	4	6
Выручка в месяц, р	0	300 000	600 000	900 000
Прибыль в месяц, р	0	100 000	200 000	300 000

Руслан будет помогать вам с техническими моментами по монтажу потолков и освещения.

Егор продает потолки на чеки выше 150 тыс. руб. и будет помогать вам с продажами.

Дмитрий поможет привлечь больше партнеров и клиентов по сарафану.





Комната переговоров на территории завода "Иннсталь"

Проект:

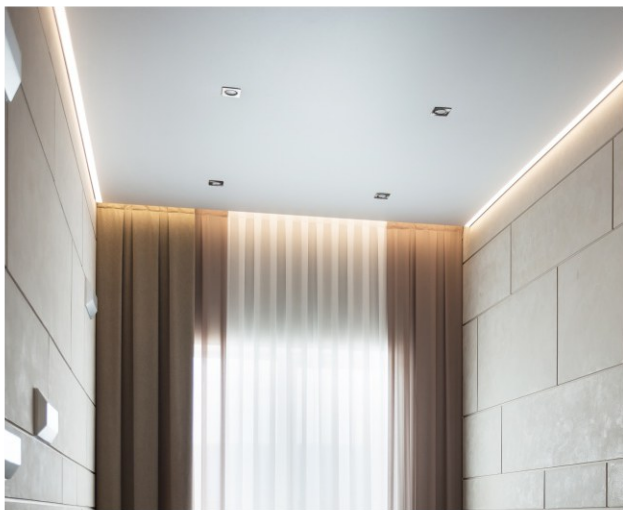
дизайн-проект студии
«Мечты сбываются»

Примерная стоимость:

232 000 руб. – общая стоимость;
2 100 руб за кв.м.

Описание проекта:

«парящий» потолок и ниша для штор в коридоре, темный потолок со встроенными линейными светильниками и буквами с подсветкой, нишами с подсветкой в сан.узле, монтаж потолков между балками на высоте, подсветка вдоль балок





Офис компании "Интерсвязь", г. Челябинск, Комсомольский проспект, д. 386

Проект:

дизайн-проект студии
"Теремок дизайн,"

Примерная стоимость:

247 000 руб. – общая стоимость;
3 800 руб за кв.м.



Описание проекта:

светопрозрачный потолок
с оригинальным узором
на большой площади потолка
с организацией системы охлаждения
для большого количества блоков,
решение проблемы провисания



Квартира трёхкомнатная площадью 93 кв.м.

Проект:

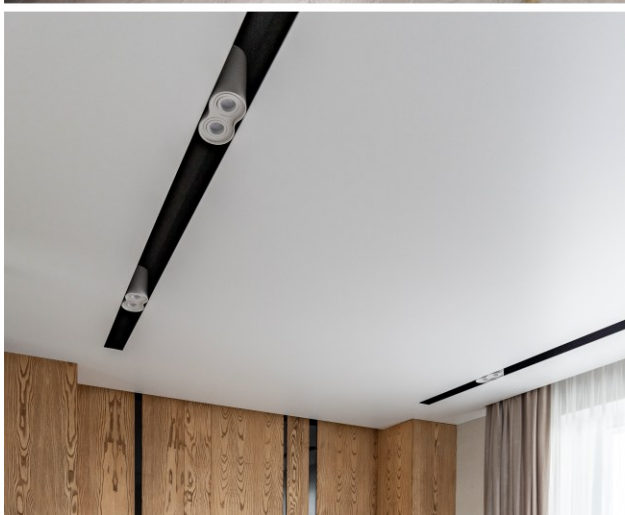
дизайн-проект от дизайнера
Глининой Елены

Примерная стоимость:

340 000 руб. – общая стоимость;
4 600 руб за кв.м.

Описание проекта:

белый матовый потолок с чёрными нишами, накладными линейными светильниками и встроенными световыми линиями, двухуровневый потолок в кухне с нишей, с подсветкой и обработкой прямого угла





Средние чеки часто выше 150 тыс. руб.

Наши работы станут вашими. Вы сможете использовать наши работы как свои кейсы. Чтобы вам было проще получать заказы такого же уровня.



Гостиная-кухня в коттедже, поселок Юрлово, Московская область

Проект:

международный проект
дизайнеров Балашовой
Дианы и Карима Рашида

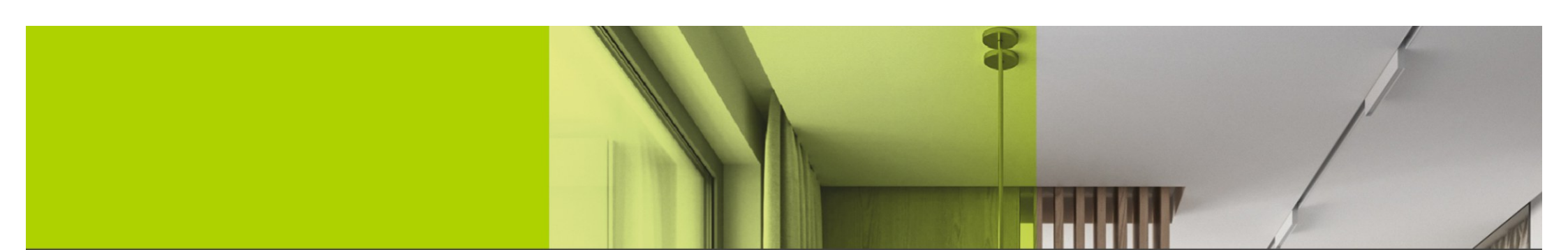
Примерная стоимость:

342 000 руб. – общая стоимость;
7 600 руб за кв.м.



Описание проекта:

светопрозрачный тканевый потолок
с оригинальным узором, решение
проблемы провисания, установки
рядом с камином и установки
в помещении с бревенчатыми
стенами, организация системы
охлаждения для большого
количества блоков



Вы сможете говорить клиентам, что Вы участвовали в передаче «Дачный ответ» на НТВ

А также что вы сотрудничаете с топовыми дизайнерами, такими как Диана Балашова, Карим Рашид, Михаил Шапошников, Mossebo. Поэтому вам будет гораздо проще стать "своим" среди дизайнеров интерьера и получать заказы чеками выше 100 тыс. руб.

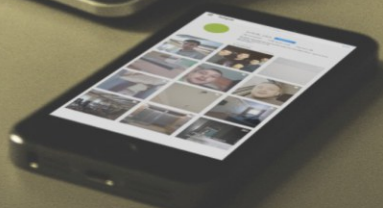
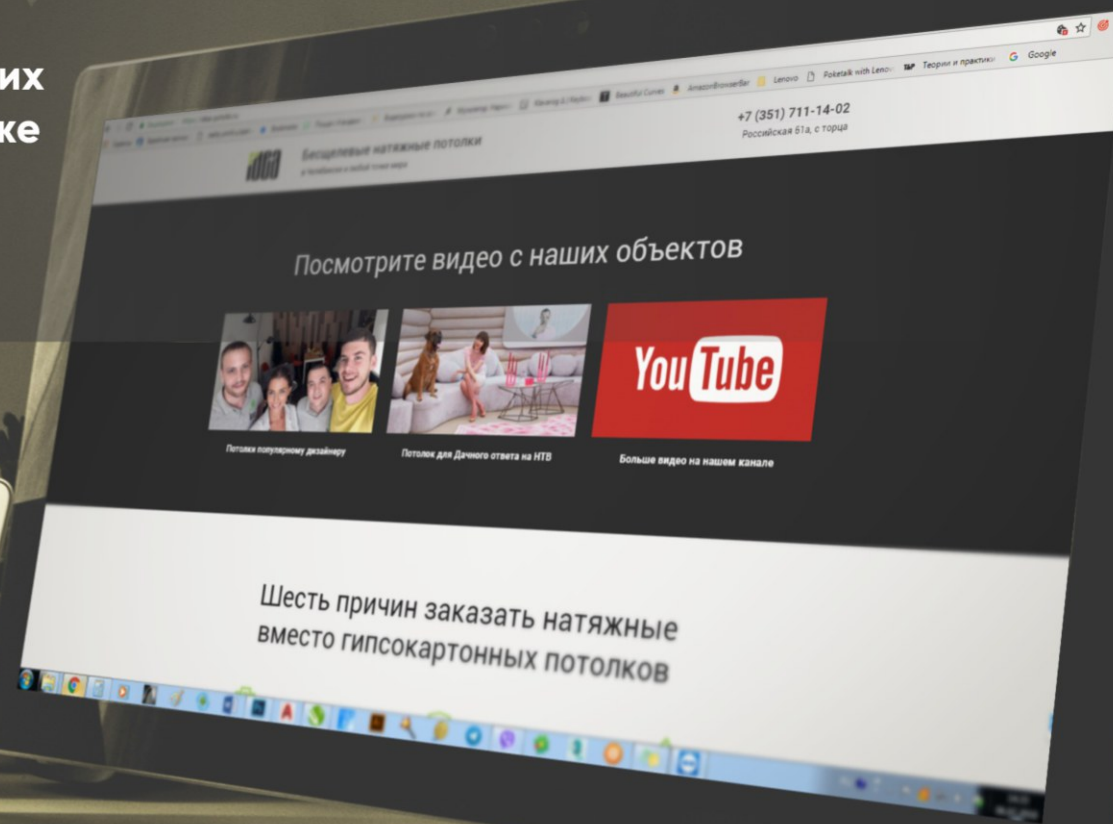






**Сооснователь Mossebo –
самой крупной в РФ дизайн-
студии по кол-ву заказов,
приехал в Казань на открытие
филиала потолков iDEA**



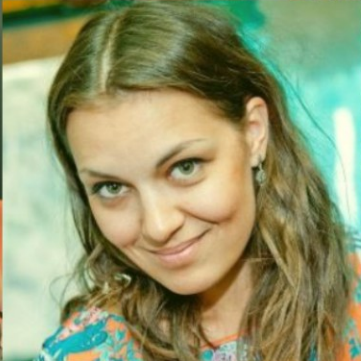
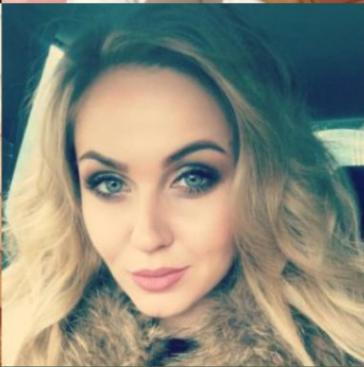
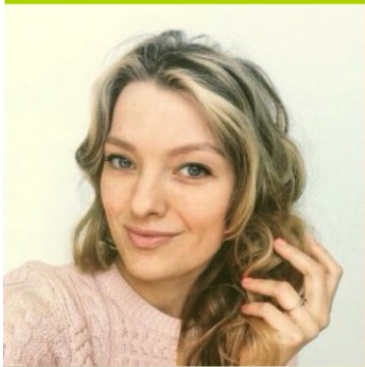
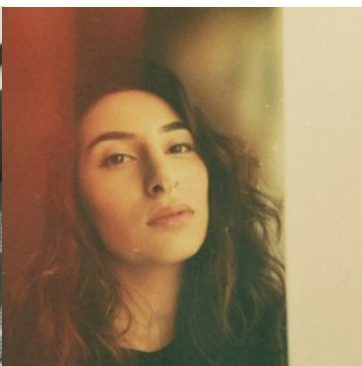
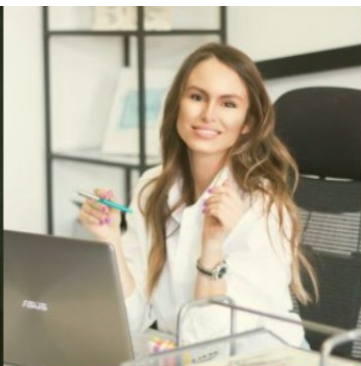
**Основатели компании
с коллегами**

Все наши рекламные наработки, соц. сети, сайты, ютуб вы сможете использовать в своих интересах. Они постоянно развиваются даже без вашего участия, чтобы вы могли зарабатывать больше.



 vk.com/np_idea
 [potolki.idea](https://www.instagram.com/potolki.idea)
 idea-potolki.ru
 Потолки idea

**Совместные
проекты с
дизайнерами**



90%

**грызутся за клиентов в поисковиках,
на авито и в газетах, где десятки
других подобных компаний.**



**Мы с вами можем получать клиентов там,
где почти нет конкуренции.**

Большинство наших целевых клиентов никогда не ищут натяжные потолки в Яндексe, Google, Авито или где-то ещё.

Они подписываются на наши соц. сети или Youtube еще до начала ремонта.

Они по несколько месяцев следят за нашим творчеством, вникают в наш подход, знакомятся с нами заочно прежде, чем у них дойдет дело до потолков.

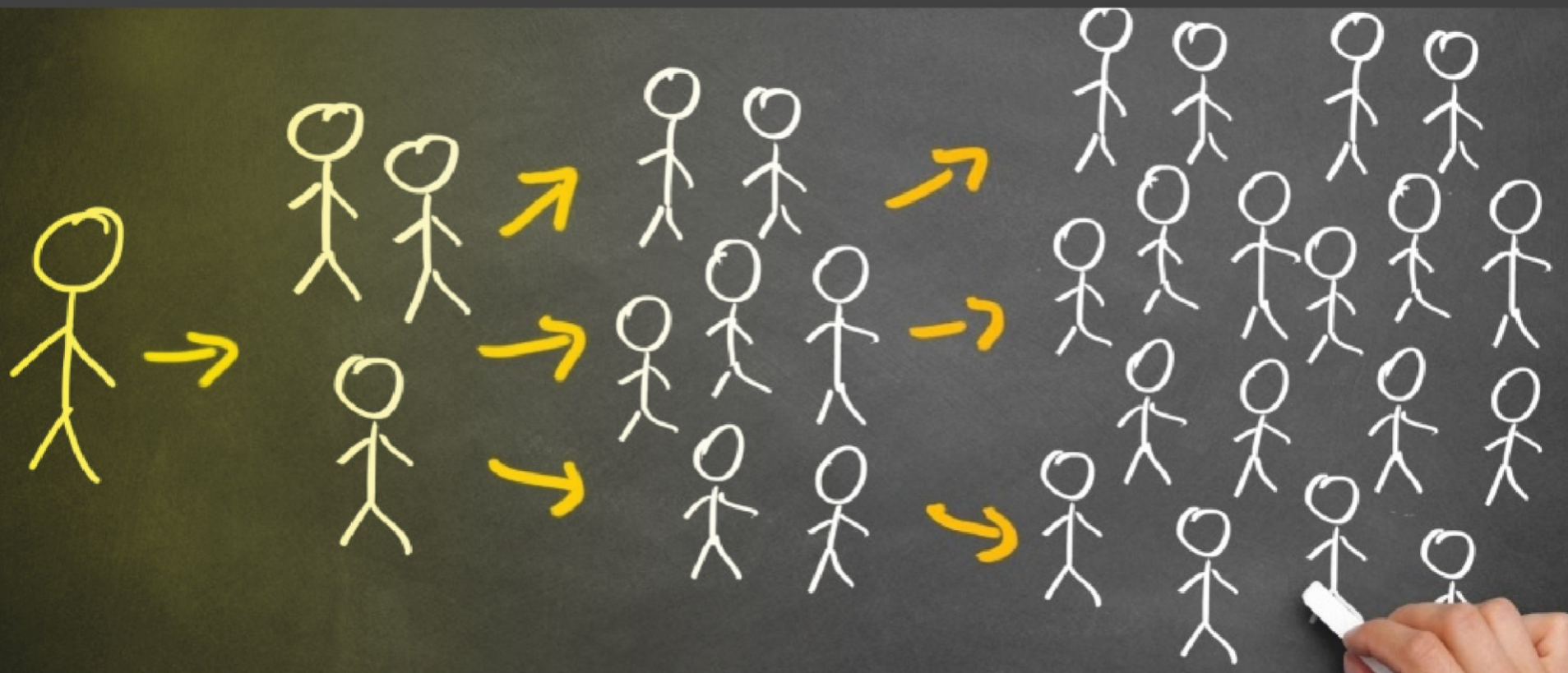
В результате, когда им действительно становятся нужны потолки, они первым делом звонят нам.



**Благодаря этому, наша реклама дешевле,
а потенциальные клиенты лояльнее и теплее,
чем у большинства других потолочных компаний.**

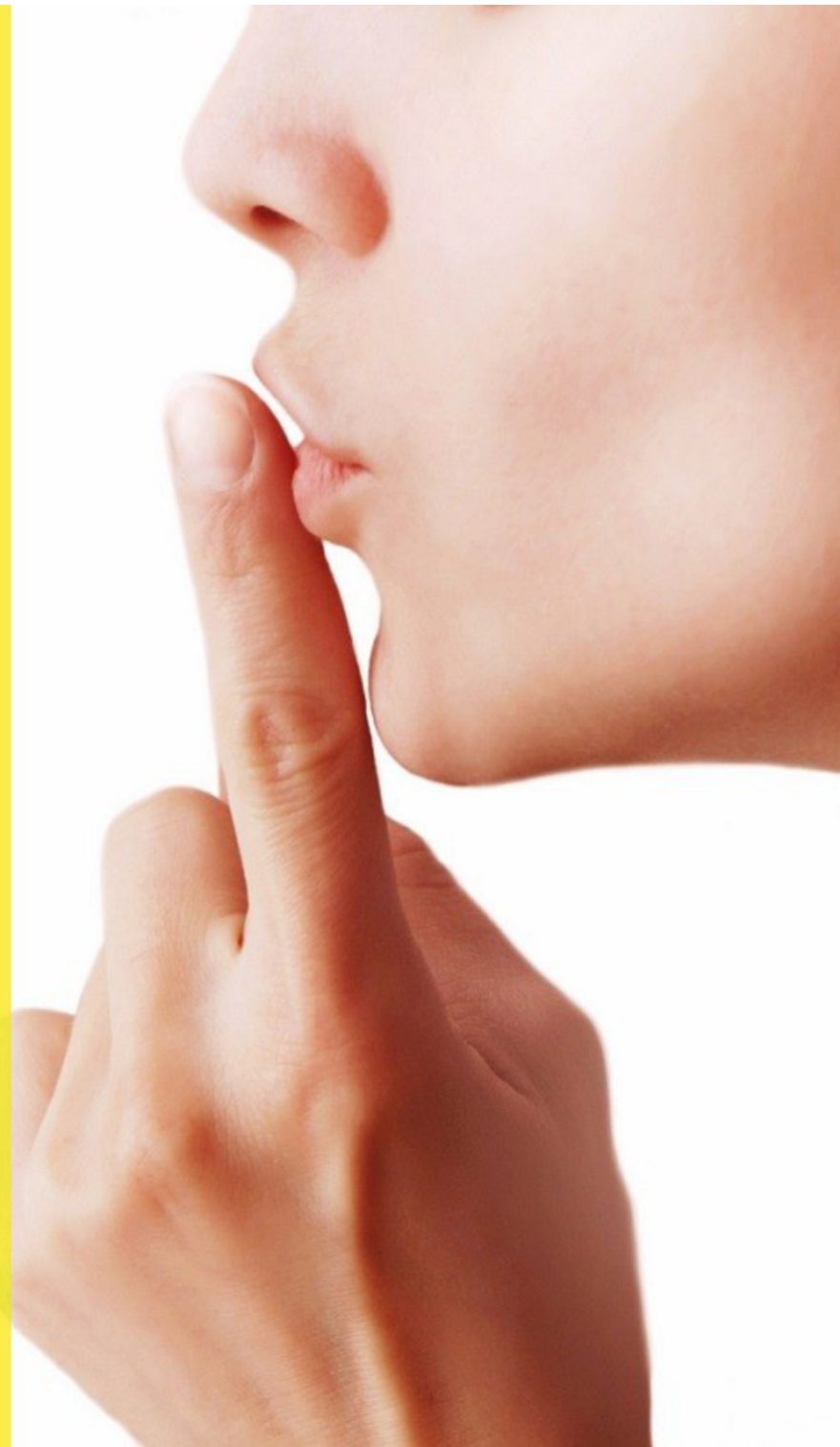
Лучшие клиенты приходят по сарафану.

Для нас сарафан — это не случайное явление.
Это измеряемый и управляемый источник клиентов,
который мы осознанно и целесообразно развиваем.



Это основа основ нашего маркетинга.

**Но главный секрет
нашего потока
клиентов не в этом**



Формулу сарафана понять и запомнить легко:

**Делать круче
других**

+

**Делать больше,
чем обещаешь**

+

**Не пытаться
угодить всем,
а попытаться
понять свой
лучший сегмент
клиентов и
стать в нем №1**

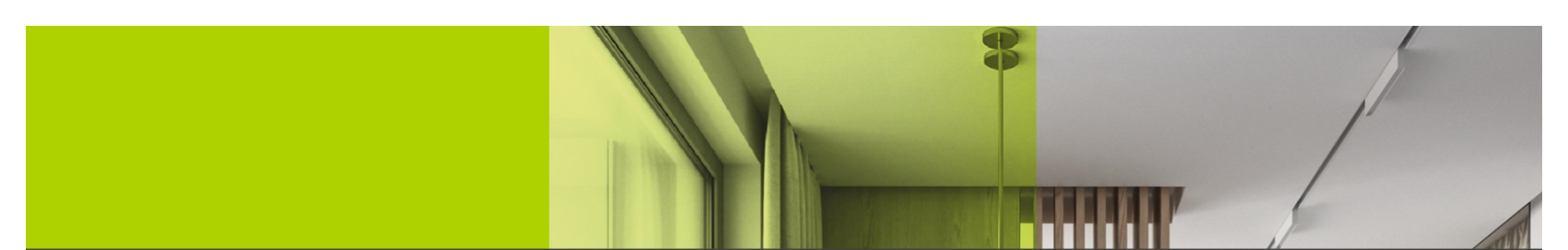


Мы готовы работать со всеми, но наиболее целевые клиенты для нас – это люди, которые делают ремонт по дизайн-проектам. Мы просто доносим дизайнерам и строителям наш подход к работе, как избежать косяков и получить хороший результат при заказе потолков.

Тем кому нравится наш подход, рекомендуют нас своим клиентам.
Если мы делаем хорошо, то нас рекомендуют еще больше
другим дизайнерам, строителям и клиентам.



Всё просто.



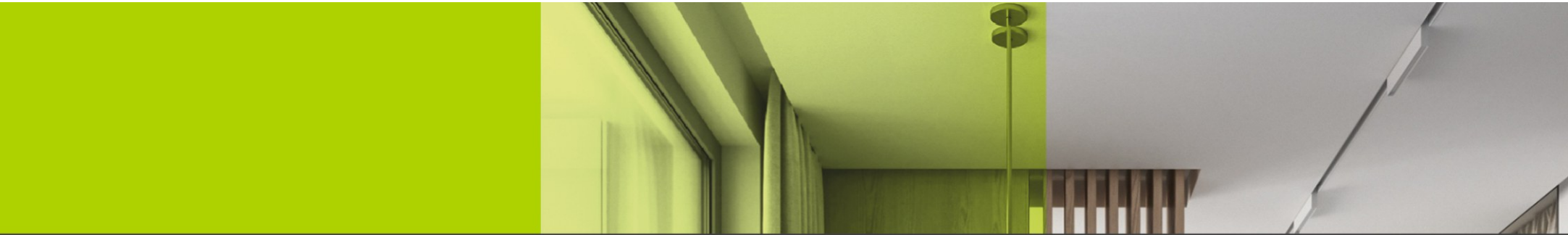
Средние чеки при таком подходе
в десятки раз выше.
Конкуренции – в десятки раз меньше.

**Мы убеждены, что хороших заказов
гораздо больше,
чем хороших монтажников.**

В привлечении хороших клиентов проблемы нет.
Основная сложность и главная задача франчайзи:
привлечение лучших монтажников города.



Если монтажники чего-то не умеют,
они смотрят видео и тренируются на стендах до тех пор,
пока вы не примите результат.



Чтобы обучать монтажников, не обязательно уметь монтировать потолки, нужно уметь искать «косяки».

Задача франчайзи – помогать монтажникам тренироваться по видео на стендах и контролировать конечный результат по чек-листам.

Call-центр

Бредгауер Лада


руководитель Call-центра

Обеспечит экономию
на менеджерах.

Благодаря ей и её команде,
вам не придётся быть
на связи с утра до вечера
7 дней в неделю.

Вам будут поступать только
самые важные звонки и
заявки на замеры.





Колл-центр в Ульяновске
готов совершать более
20 000 ЗВОНКОВ
в месяц эффективнее
большинства ПОТОЛОЧНИКОВ



Мы не гонимся за всеми клиентами, а отбираем лучших.

Колл-центр квалифицирует обращения от потенциальных клиентов по срочности, бюджету, объему работ и передает заявки от перспективных клиентов, которые назвали адрес для замера, специалистам.

Содержание

Ознакомительный блок	О нас	6
	Преимущества	7
	Виды потолков	9
	Матовые потолки	10
	Глянцевые потолки	11
Сатиновые потолки	12	
Тканевые потолки	12	
Каталог материалов	Матовые потолки Pongs / 200, 270 см	6
	Сатиновые потолки Pongs / 200, 270 см	7
	Матовые потолки MSD	9
	Сатиновые потолки MSD	9
	Глянцевые потолки MSD	9
	Советы	9
	Тканевые потолки Clipso	9
	Тканевые потолки Cerutti	9
Советы	9	
Технический блок	Конструктивные решения	9
	Световые технологии	9
	Декоративные решения	9
	Детали	9
Каркасы и ниши	9	
Общая информация об установке	Установка натяжного потолка	9
	Технология установки	9

Отличия от большинства о натяжных потолках

Собственные инновации в отрасли

Позволяют делать то, что другие не могут. Например: прямые углы на многоярусных потолках, совместимость с любыми светильниками и люминесками, бесшовные переходы уровня и примыкания к стенам без заглушки, парящие переходы и модули.

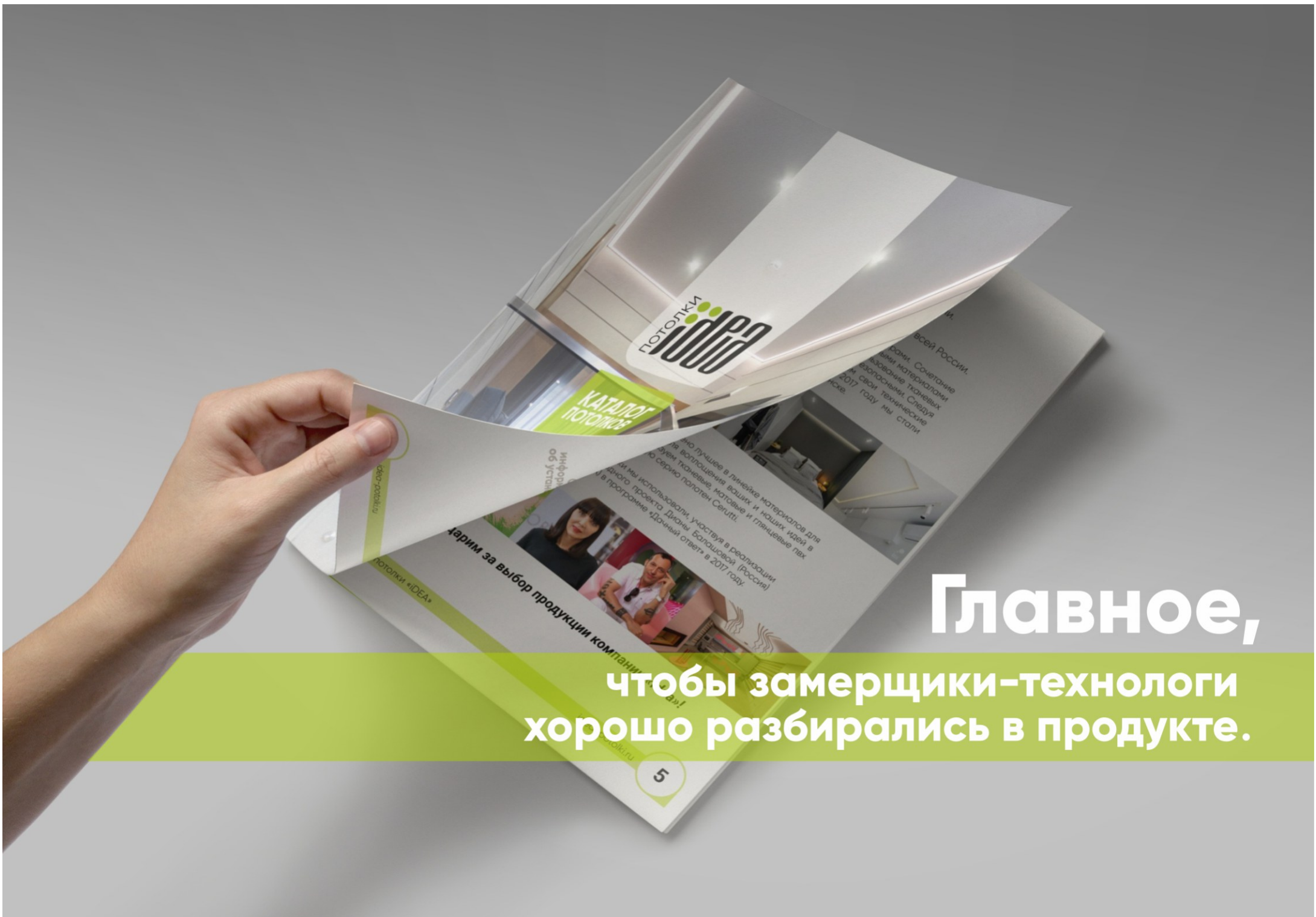
Делаем в цехе то, что другие на объекте

Например, для многоярусных потолков производим каркасы в цехе с точностью ЧПУ, а не пилим лобзиком на объекте заказчика. Так мусора на объекте и время монтажа в несколько раз меньше, а точность формы и качество заводской сборки выше.

Работаем с дизайнерами

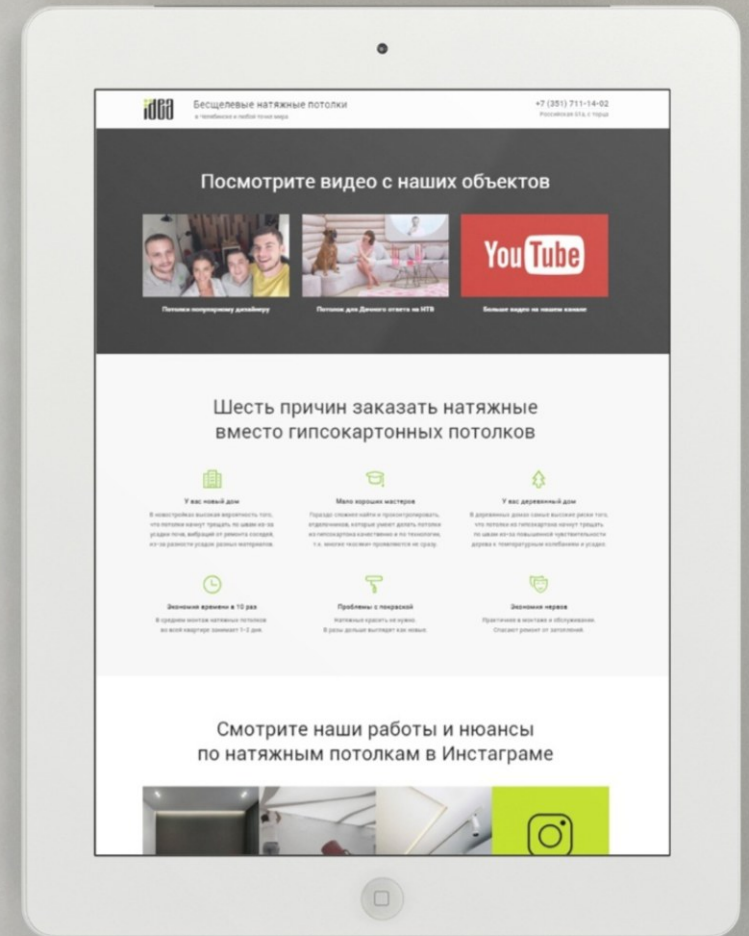
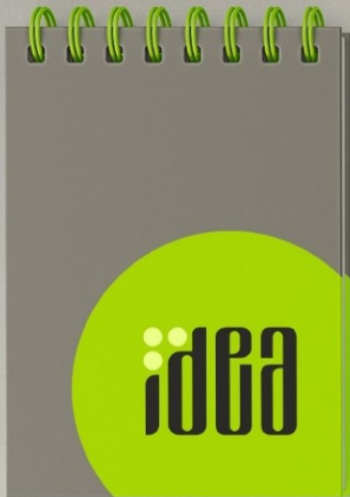
Мы делаем больше проектов с дизайнерами чем большинство коллег нашей отрасли, т.к. специализируемся на этом. Требования дизайнеров и их клиентов выше чем у большинства. Поэтому мы вынуждены постоянно совершенствоваться.

Фирменные комплекты замерщиков помогут продавать без навыков продаж.



Главное,

чтобы замерщики-технологи
хорошо разбирались в продукте.



**Вам не нужно изобретать «велосипеды».
Оформление всей фирменной и рекламной
продукции мы уже проработали за вас.**



Уже на этапе замера к вам
будет больше доверия,
чем к большинству
потолочников вашего города.

1. Переход уровней 1.1. Стандарт

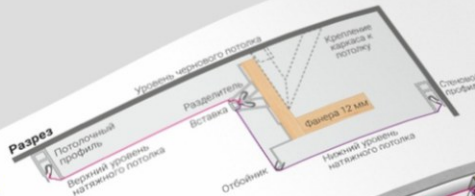
Высота перехода: от 65 мм

Особенности: Технологический зазор закрывается вставкой

В комплекте: Саморезы с прессшайбой 13мм, наждачная бумага, скотч алюминиевый, вставка в разделитель, нагубник.

! При высоте полки больше 10 см при неправильном монтаже внутреннего угла может возникнуть эффект «линзы».

! Минимальный внешний и внутренний радиус скругления углов - 15 см.



1. Переход уровней 1.2. Вещцелевой «Вилка»

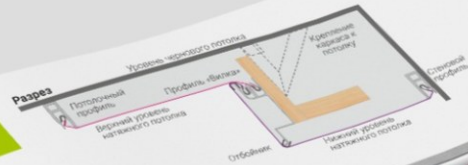
Высота перехода: от 62 мм

Особенности: Переход заводится на нижний уровень. Небольшой - обработанный ценой.

В комплекте: Саморезы с прессшайбой 13мм, нагубник, наждачная бумага, скотч алюминиевый.

! При высоте полки больше 10 см при неправильном монтаже внутреннего угла может возникнуть эффект «линзы».

! Минимальный внешний и внутренний радиус скругления углов - 15 см.



Это позволит сфокусироваться не на продажах, а на качестве оказания услуг.

Но, чтобы у вас точно всё получилось,
обучение по продажам предусмотрено
тоже.



Юридический и бухгалтерские отделы

Вахитова Надежда

специалист по бухгалтерии, юридическим и кадровым вопросам

Опыт работы с франчайзи более 5 лет.



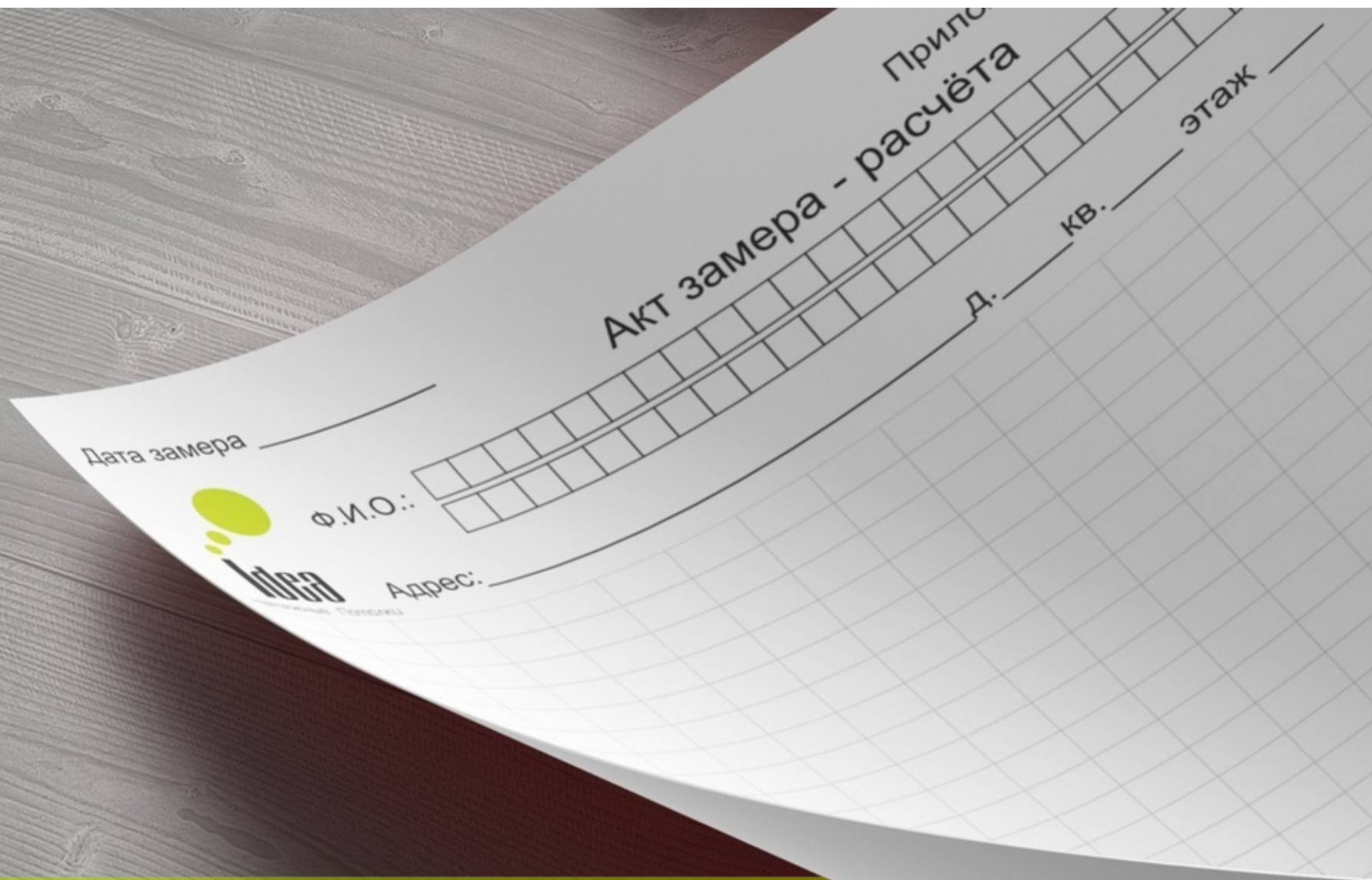


Экономия на бухгалтере и юристе

Начинающим предпринимателям часто не выгодно иметь своего юриста и бухгалтера в штате.

Поэтому наши бухгалтеры и юристы готовы помогать вам удаленно. Например, они готовы помочь вам оперативно зарегистрировать ИП и выбрать оптимальную схему налогообложения. Предоставить четкие инструкции или рекомендации по ведению бухгалтерии и документации.

Вы получите полный пакет документов, необходимый для работы. Вы всегда сможете получить консультацию бухгалтера и юриста бесплатно по телефону, чатах, соц. сетях или видеосвязи.



Вы получите полный пакет документов для удобной работы

Отдел помощи франчайзи

Великанов Глеб

Побывал монтажником, замерщиком, менеджером по продажам, поручиком – дил проектами. Работал по найму в других компаниях и «на себя».

Отвечает за маркетинг и привлечение партнеров компании iDEA с 2016 года.

Заинтересован в успехе франчайзи больше, чем в развитии собственных филиалов. Зарплата зависит напрямую от прибыли франчайзи.

Франчайзи могут писать/звонить ему по любым проблемам и вопросам в случае, если специалисты других отделов не смогли помочь. Он их координирует.

 vk.com/glebvelikanov



Кому подойдет франшиза



Если ты начинающий предприниматель, готовый обучаться и иметь стабильный, постоянно возрастающий доход.



Предприниматель из смежных или других отраслей, стремящийся к построению предсказуемого, интересного и динамично развивающегося бизнеса.



Владелец компании, уже работающий на рынке и ставящий перед собой задачу стать лидером в своём регионе.



**Приезжайте к нам на знакомство и
бесплатный обмен опытом в Челябинск**